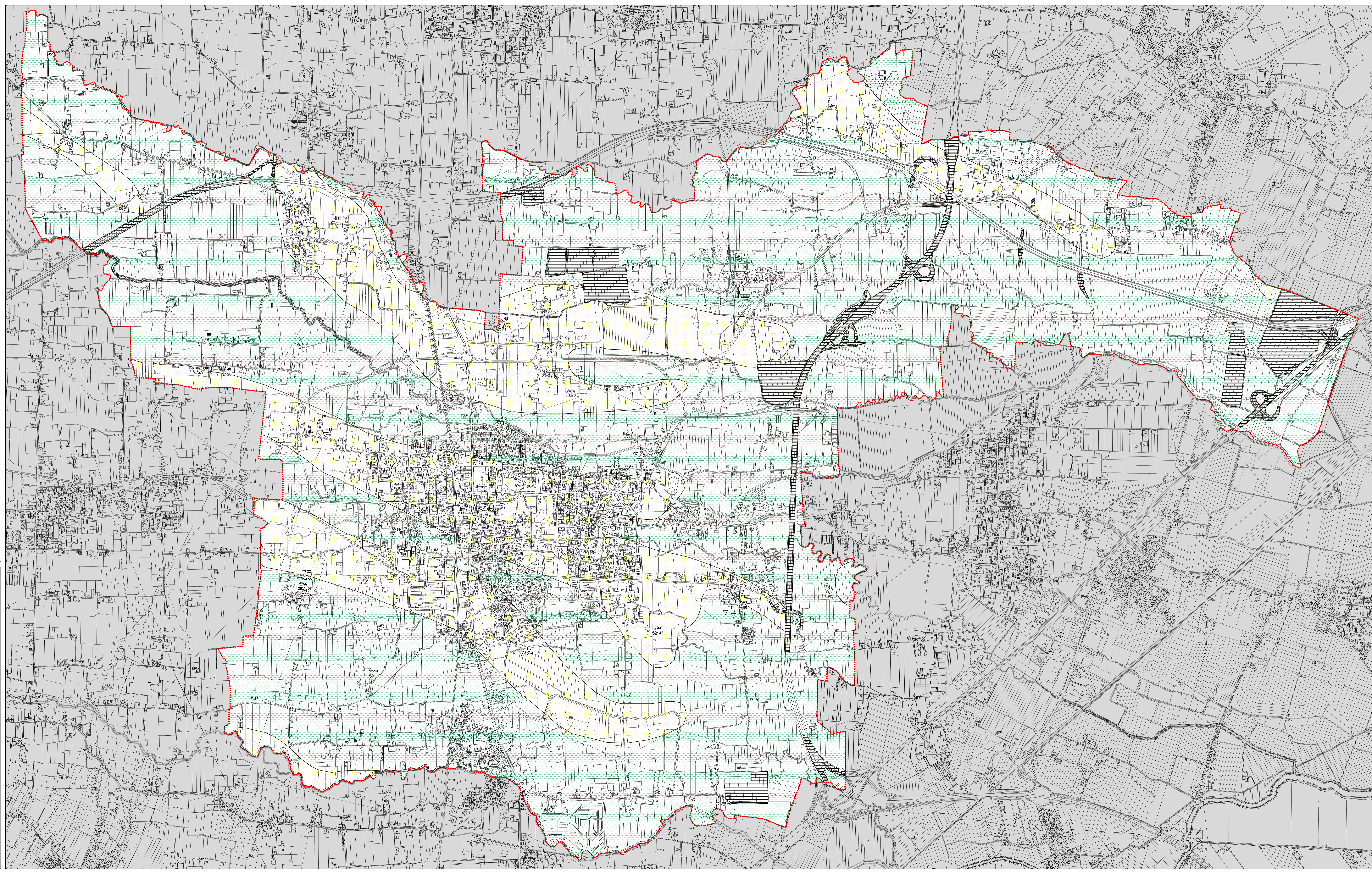


Elaborato:
A01
Scala:
1:10000

Carta Litologica

LEGENDA

- Limite Amministrativo del Comune
- Indagini geognostiche con codice**
 - Prova Penetrometrica
 - Sondaggio
 - Trincea
 - Altre tipologie di indagini
- Litologia**
 - Materiali alluvionali a tessitura prevalentemente limo-argillosa
 - Materiali alluvionali a tessitura prevalentemente sabbiosa
 - Materiali di riporto



Regione del Veneto
Provincia di Treviso
Comune di Mogliano Veneto

P.A.T.
Piano di Assetto del Territorio

A01
SCALA 1:10.000

Carta Litologica

Il Sindaco e Assessore Urbanistica
Carola Arena

Progettisti
Arch. Sabina Gili - U.T.
Uff. Roberto Rossetto - Terre srl
Co. Progettazione
Provincia di Treviso

Coordinamento
Arch. Stefano Maria Dorato - Terre srl

Gruppo di Lavoro
Terre srl
Geom. Michele Napoli
Dott. Marco Urgenti
Geom. Mauro Zanardo
Geom. Riccardo Pano
Ufficio Tecnico

Geom. Cristina Libralato
Geom. Fabio Bastari
Geom. Gianpaolo Giudici
Geom. Roberto Vissato
Geom. Thomas Girardo
Rappresentante (V.A.S.)

Terre srl
Studio Urbanistico
Società di Ingegneria 2P & Associati

Studio Geologico
Agostino Suda Alessio
Studio Agrotecnico
Dott. Ing. Michele Martin
Valutazione Impatto Ambientale
Dott. Ing. Andrea Rizzi - Terre srl
Dott.ssa Alice Puppin - Terre srl

Attesto:
Approvazione:
Gennaio 2018